

# Press Release Vol. 2

2026年4月2日

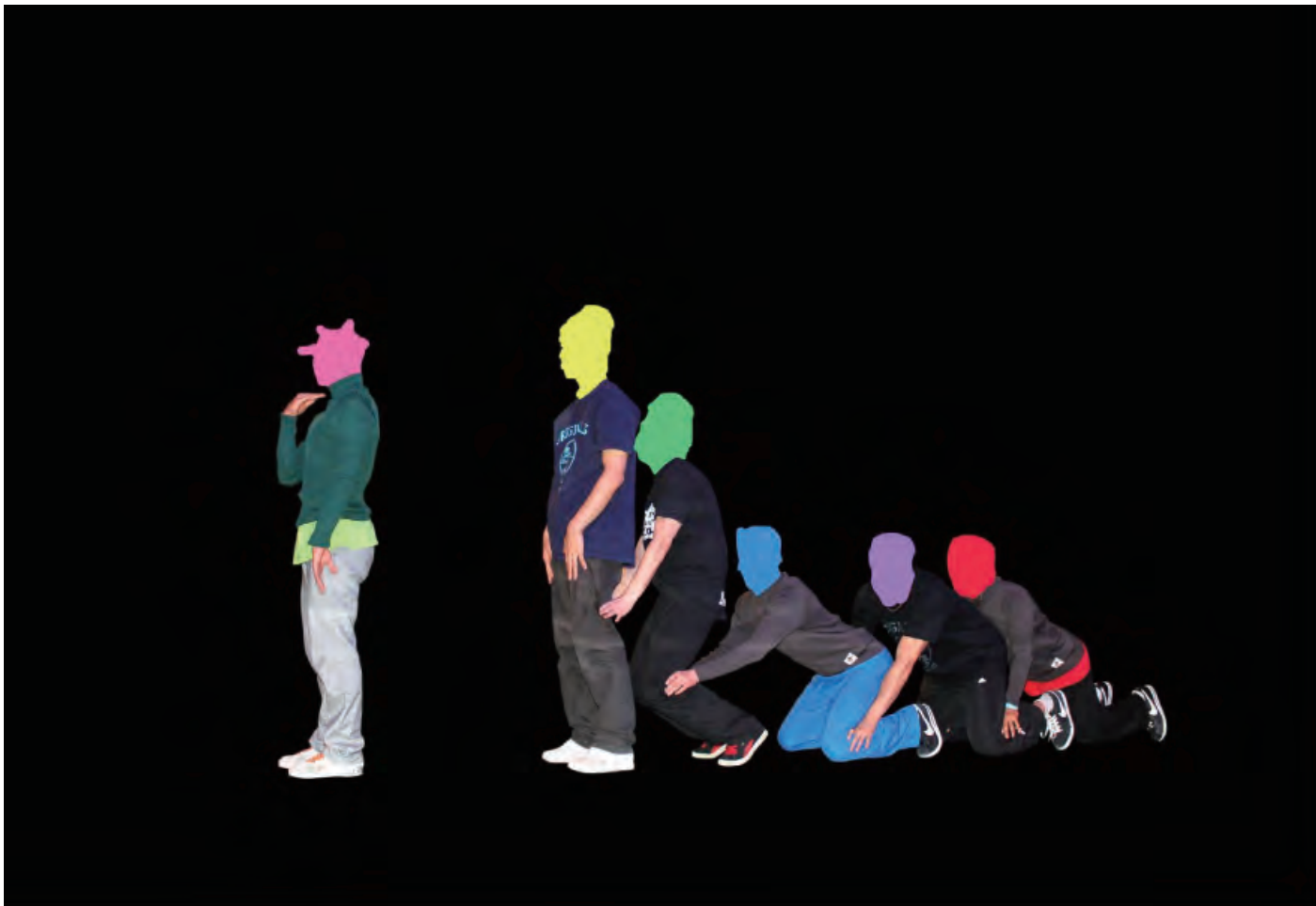
報道関係各位



「KYOTOGRAPHIE 京都国際写真祭」サテライトイベント、公募型フォトフェスティバル「KG+」

## 「KG+2026」展覧会一覧公開

### 200以上の展覧会、300名超のアーティストが参加



© SEO MINKYUNG=The Gestures

この度、一般社団法人KYOTOGRAPHIEでは、サテライトイベント「KG+2026」を2026年4月18日(土)～5月17日(日)に開催します(「KYOTOGRAPHIE 京都国際写真祭」と同時開催)。

「KG+」は、KYOTOGRAPHIE 京都国際写真祭のサテライトイベントとして2013年にスタートした公募型フォトフェスティバルです。14回目の開催となる本年は、京都の街全体を舞台に、過去最多となる200を超える展覧会が京都市内約150会場で開催され、300名以上のアーティストが参加します。本年のKG+は、以下の3つで構成されています。審査員によって選出されたファイナリスト10組によるコンペティション型展覧会「KG+SELECT」、協賛企業の主催・共催により実現する展覧会「KG+SPECIAL」、公募により集まった180以上の展覧会。さらに、公募展の中から「KG+ for Collectors」「KG+ PICK UP」の2つのカテゴリーを設け、注目の展覧会をハイライトしています。京都市内各所で展開される多様な表現にご注目ください。

#### お問い合わせ

KG+に関するお問い合わせ

伊藤礼香 | Ayaka Itoh  
(KG+ Program Manager)

press\_kgplus@kyotographie.jp

KYOTOGRAPHIEに関するお問い合わせ

須田千尋 | Chihiro Suda  
(CHIHIRO SUDA INC.)

chihiro@chihirosuda.com

市川靖子 | Yasuko Ichikawa  
(iroiro Inc.)

press@iroiroiroiro.jp

中村葵 | Aoi Nakamura  
(KYOTOGRAPHIE PR OFFICE KYOTO)

aoi.nakamura@kyotographie.jp

#### OFFICE ADDRESS

〒604-0993

京都市中京区久遠院前町672番地1  
Website <https://kgplus.kyotographie.jp>

📍 @kgplus 📞 @KGplusevent 📧 @kgplus\_kyoto

# EXHIBITIONS

2026年4月2日

「KG+2026」では、KG+SELECT、KG+SPECIALを含め、200を超える写真展を紹介いたします。このうち、公募によって選出された180以上の展覧会が京都市内各所で展開されます。また、それらの中から「KG+ for Collectors」「KG+ PICK UP」として、特に注目される展覧会を紹介します。ギャラリーに限らず、カフェや寺社仏閣、屋外など様々な会場を舞台に展開されます。

**KG+SELECT:** 審査員審査によって選出されたファイナリスト10組のアーティストのコンペティション型展覧会

**KG+SPECIAL:** 協賛企業やパートナー企業が主催・共催で行う展覧会

**KG+ for Collectors:** 作品を収集するコレクター向け展覧会

**KG+ PICK UP:** KG+が選ぶ今注目の展覧会

## KG+SELECT Supported by Sigma

「KG+SELECT」は「KG+」のアワード部門として2015年に始まった公募型のコンペティションです。世界中から集まったエントリーの中から、国際的に活躍する審査員によって選ばれた10組のファイナリストが、20万円の制作補助金を受け、カタログも制作されるグループ展(KG+SELECT Group Exhibition)へと進みます。グループ展を経てアワード「KG+SELECT Award」を受賞したアーティストは、奨励金50万円と翌年の「KYOTOGRAPHIE」への参加権利が授与される、ステップアップ型のアワードです。2026年は過去最多となる応募をいただき、国内外より多彩な才能が集まりました。審査員らによる書類審査の結果、ファイナリスト10名が選出され、KG+会期中に1ヶ月間のグループ展を開催します。

## KG+SELECT 2026 ファイナリスト

- リュ・ヒョンミン
- ミラ・レイ・サラバイ
- キム・ウンジュ
- スリダー・バラシュブラマニヤム
- ソ・ミンギョン
- 岸本 絢
- 宛超凡 (エン・チョウハン)
- ピオトル・ズビエルスキ
- 中西宗平
- 平良博義



© SoheiNakanishi=UrbanParadise\_I am not taxidermy



© Sridhar\_Balasubramaniam=Manarsuzhal



© PiotrZbierski=SolidMaze

## KG+SELECT 2026 概要

### 「KG+SELECT 2026」 Group Exhibition

会場:くろちく万蔵ビル

京都市中京区新町通錦小路上の百足屋町374-2

会期:2026年4月18日(土)–5月17日(日)

10:30–18:30 (18:00 最終入場)

協賛:株式会社シグマ

### KYOTOGRAPHIE × KG+ Award Ceremony 2026

10名のファイナリストから選出されるアワード受賞者を発表するセレモニーを行います。

会場: Ace Hotel Kyoto Ballroom

京都市中京区車屋町245-2

日時:2026年4月19日(日) 19:30 (19:00 ドアオープン)

2026年4月2日

## KG+SPECIAL

「KG+SPECIALは協賛企業やパートナー企業が主催・共催で行う展覧会。活躍しているアーティストがキュレーションや企業サポートを受けることで、より大規模な展覧会を実現します。

### KG+SPECIAL S01

#### Sigma Lounge

昨年ご好評をいただいたフォトライブラリーに加え、「Sigma Foundation (シグマ財団)」が刊行した2冊の写真集、『Hanataba』、および『Songen』もご覧いただけます。また、今年はシグマの思想を形にしたカメラやレンズを実際に手に取っていただける場を設けました。週末には、トークイベントなども開催予定です。貴重な写真集の閲覧や製品の体験を通して、さまざまな角度から今のシグマの活動を体感いただける拠点です。シグマウォーターも配布していますので、休憩を兼ねてお気軽にお立ち寄りください。

**会場：O-DEN Gallery**

京都市中京区衣棚町38-11F

会期：4月18日(土)–5月17日(日) 11:00–18:00

休館日：月曜 \*5月4日(月・祝)はオープン

入場料：無料

主催：株式会社シグマ



© Sigma

### KG+SPECIAL S02

César Guardia Alemañi、Claudia Guadarrama、Gianluca Lanciai、鈴木萌、  
Reinis Hofmanis、SHIFT80 (坂田ミギー、政近遼、堅田真衣) ほか

#### GFX Challenge Grant Program 2024 × KG+ DISCOVERY Award 2025 (キベラスラム、私たちの暮らしによろこそ。)



© FUJIFILM Corporation

本展は、富士フィルムの助成プログラム「GFX Challenge Grant Program」と「KG+ DISCOVERY Award 2025 (Supported by Fujifilm)」の コラボレーション展示です。GFX Challenge Grant Programの受賞者による写真・映像作品の一部に加え、KG+ DISCOVERY Award 2025受賞者・SHIFT80による作品「キベラスラム、私たちの暮らしによろこそ。」を展示します。ケニア・ナイロビの巨大スラム、キベラで暮らす若者たちの生活を、長年にわたる交流を通して記録した作品です。

**会場：Sfera**

京都市東山区縄手通り新橋上ル弁財天町17

会期：4月18日(土)–5月17日(日) 12:00–19:00

休館日：水曜

入場料：無料

主催：富士フィルム株式会社

2026年4月2日

KG+SPECIAL S03

中川もも  
Clonal Images

会場：HOSOO LOUNGE

京都市中京区柿本町412

会期：4月18日（土）-5月17日（日）10:00-18:00

休館日：4月28日、5月12日

入場料：無料

主催：パルファン・クリスチャン・ディオール



© Momo Nakagawa

KG+SPECIAL S04

デボラ ロイヤール - ル ラボ フレグランス  
ル ラボ：スロー パフューマリーの本质

会場：ル ラボ 京都町家

京都市中京区木屋町通四条上る2丁目下樵木町206番地

会期：4月17日（金）-5月17日（日）10:00-19:00

会期中無休

入場料：無料

主催：LE LABO



© LE LABO

KG+SPECIAL S05

吉田多麻希、松村和彦  
闘 — 揺らぎの像

会場：RPS京都分室パブロール

京都市上京区老松町603

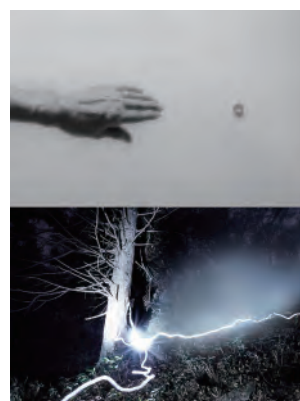
会期：4月18日（土）-5月10日（日）13:00-19:00

会期中無休

入場料：無料

協賛：株式会社 京都新聞印刷

キュレーター：後藤由美



© Tamaki Yoshida & Kyoto Shimibun

KG+SPECIAL S06

小原一真  
Unreel (ほどく) - Fragments of the Human Condition

会場：立命館大学国際平和ミュージアム1階 中野記念ホール

京都市北区等持院北町56-1

会期：4月3日（金）-7月11日（土）9:30-16:30

休館日：日曜、祝日の翌日 \*4月29日、5月3日はオープン

入館料：大人400円、中学生・高校生300円、小学生200円

主催：立命館大学国際平和ミュージアム

特別協賛：株式会社京都新聞印刷



© Kazuma Obara

2026年4月2日

KG+SPECIAL S07

呉屋慎吾  
En Route by ALBUM

会場:ザ・ノースフェイス・スタンダード 京都

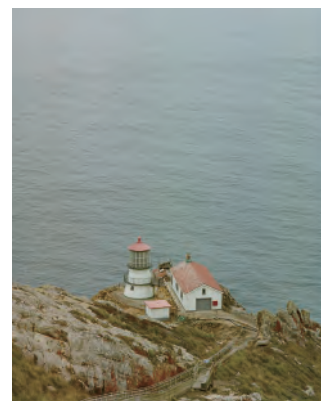
京都市中京区坂井町 450

会期:5月9日(土)–5月17日(日) 12:00–19:00(土日11:00–19:00)

会期中無休

入場料:無料

主催:株式会社ゴールドウイン



© Shingo Goya

KG+SPECIAL S08

Himiko Chapuis  
あいだの肖像

会場:世界倉庫

京都市下京区富小路通高辻上ル筋屋町144番 路地入ル 倉庫

会期:4月17日(金)–4月24日(金) 10:00–19:00

会期中無休

入場料:無料

主催:Penninghen



© Himiko-Chapuis\_AIDA

KG+SPECIAL S09

安藤政信  
憂鬱な楽園

会場:月桂冠新家(大倉家旧宅)

京都市伏見区南浜町247

会期:4月18日(土)–5月2日(日) 11:00–16:00

休館日:5月6日

入場料:500円(月桂冠大倉記念館とセットは1000円)

協賛:月桂冠株式会社

制作:株式会社 KEN OFFICE、Q

協力:富士フィルムイメージングシステムズ株式会社



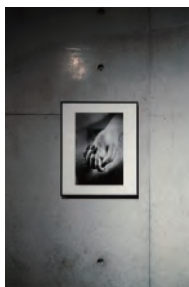
© Masanobu Ando

2026年4月2日

KG+SPECIAL S10

森山大道  
森山大道

会場：ノードホテル  
会期：4月15日（水）-5月17日（日）  
14:00-17:00  
会期中無休  
入場料：1,200円  
主催：株式会社CANATA  
企画：株式会社Hatch  
協力：株式会社Voyages



© CANATA Ltd.

KG+SPECIAL S11

Kyungtaek Lee  
No man's land

会場：サウザンドホテル  
会期：4月18日（土）  
-5月17日（日）  
会期中無休  
入場料：無料  
主催：AN INC.  
協力：THE THOUSAND KYOTO

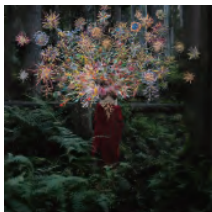


© Kyungtaek Lee

KG+SPECIAL S12

澄毅、齋藤陽道、木村肇、陈雨星、  
西村勇人、Pavel Pazukhin  
Commons Lounge 一木めぐる写真

会場：カリモク コモンズ キョウト  
会期：4月14日（火）  
-5月16日（土）12:00-17:00  
休館日：日曜  
入場料：無料  
共催：カリモク家具株式会社、KG+



© Takeshi Sumi

KG+SPECIAL S13

timobarber (キュレーター) ほか  
TINYVICES ARCHIVE EXHIBITION

会場：アーバンリサーチ キョウト  
会期：4月17日（金）-5月6日（水）  
12:00-20:00（土日祝11:00-20:00）  
会期中無休  
入場料：無料  
主催：株式会社アーバンリサーチ



TINYVICES ARCHIVE EXHIBITION

© URBAN RESEARCH Co., Ltd.

KG+SPECIAL S14

成瀬 凜 | 広瀬菜々 & 永谷一馬  
寺町京極 | 商店街美術館 ×  
KG+コラボレーション

会場：寺町京極商店街アーケード  
会期：4月1日（水）-6月25日（木）  
会期中無休  
入場料：無料  
主催：寺町京極 | 商店街美術館  
共催：KG+

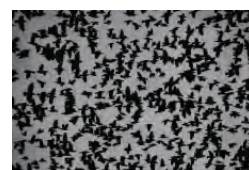


© Teramachi Kyogoku Shopping Street Museum

KG+SPECIAL S15

アン・ムラヤマ (キュレーター) ほか  
頁の群れ  
- The Ephemere Photobook Exhibition

会場：小川珈琲 堺町錦店  
会期：4月18日（土）-5月17日（日）  
7:00-20:00  
会期中無休  
入場料：無料  
主催：エフェメル  
共催：小川珈琲株式会社

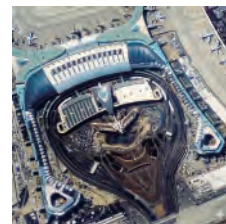


© Kousuke Shimasaki

KG+SPECIAL S16

ヨジュ国際写真祭  
Dialogue of Earth

会場：京都駅ビル7階東広場北ピロティ  
会期：4月18日（土）-5月17日（日）10:00-20:00  
会期中無休  
入場料：無料  
共催：京都駅ビル開発株式会社、KG+



© Byungwook Ryu

2026年4月2日

## KG+ DISCOVERY Award Supported by Fujifilm

2023年にスタートした「KG+ DISCOVERY Award」は、KG+SELECTを除くKG+参加展覧会の中から、これからの活躍が期待される作家1組を選出するアワードです。キャリアもテーマもアイデンティティも異なる多様な「KG+」のアーティストの中から、応募書類による1次書類審査を行い、数名を選出。4月24日(金)に行われるプレゼンテーション審査によって、アワード受賞者を発表します。アワード受賞者には、個展開催の機会および副賞が授与され、国内外に向けたさらなる飛躍と注目が期待されます。

プレゼンテーション&アワード発表

**会場:QUESTION 4F Community Steps**

京都市中京区河原町通御池下る下丸屋町390-2

日時:2026年4月24日(金)13:30-17:00(13:00ドアオープン)

審査方法:公開プレゼンテーション ※観覧希望者は要申し込み

協賛:富士フイルム株式会社

アワード受賞者には以下が授与されます。

- ・個展開催の権利とフォローアップ
- ・副賞:富士フイルム株式会社のデジタルカメラGFX100RF

## KG+ DISCOVERY Award 2026 Finalists

・陳 雨星

会場:THE PATH Studio

・安藤広樹

会場:目田ロフト

・ヴィクトワール・ティエレ

会場:アンスティチュ・フランセ

・吳 雯婧

会場:地下鉄烏丸御池駅御池ギャラリー

・銚井 喬

会場:ベクソンアーツ

・成瀬 凜

会場:マガザンキョウト

・PIDAN

会場:ギャラリー素形

・鈴木 ナオコ

会場:ギャラリーメタボ

・ScENEプロジェクト  
(渡邊剛、山崎敦子)

会場:京都伏見港・珊瑚庵

・ライハン

会場:夏屋



©RinNaruse=mirro(rin)g

## KG+ INFORMATION CENTRE



© Takeshi Asano-KYOTOGRAPHIE

2026年、KG+ではインフォメーションセンターを設置します。会場はKG+SELECTの展示会場でもある、くろちく万蔵ビル1階。会期中はラウンジ、ブックストア、トークイベント会場として機能する拠点となります。

ブックストアでは、KG+に参加する作家の写真集や関連書籍を販売するほか、協賛企業とのコラボレーショングッズも展開します。また、KG+SELECT参加作家によるトークイベントや、KG+参加作家が自主的に企画するイベントも開催予定です。京都市内各所に広がるKG+の展覧会を巡る際には、ぜひ最初に万蔵ビルへお立ち寄りください。

KG+ INFORMATION CENTRE

会場:くろちく万蔵ビル

会期:2026年4月18日(土)-5月17日(日)10:30-18:30

2026年4月2日

## KG+2026 概要

会期:2026年4月18日(土)–5月17日(日)

\*一部有料会場あり、会場によって会期は異なる

会場:京都市内各所

主催:一般社団法人KYOTOGRAPHIE

共催:京都市、京都市教育委員会

後援:京都府

## 「KG+SELECT 2026」Group Exhibition

会場:くろちく万蔵ビル

京都市中京区新町通錦小路上る百足屋町374-2

会期:2026年4月18日(土)–5月17日(日) 10:30–18:30 (最終入場18:00)

会期中無休

入場料:入場無料

協賛:株式会社シグマ

## KYOTOGRAPHIE × KG+SELECT Award CEREMONY 2026

会場:Ace Hotel Kyoto Ballroom

京都市中京区車屋町245-2

日時:2026年4月19日(日) 19:30– (19:00 ドアオープン)

## KG+ DISCOVERY Award 2026 Presentation

会場:QUESTION 4F Community Steps

京都市中京区河原町通御池下る下丸屋町390-2

日時:2026年4月24日(金) 13:30–17:00 (13:00 ドアオープン)

審査方法:公開プレゼンテーション※観覧希望者は要申し込み

アワード発表:2026年4月24日(金)プレゼンテーション後すぐ

協賛:富士フイルム株式会社

## Sponsors & Partners

KG+2026は、以下の皆さまのご支援により開催しています。

Main Sponsors

**SIGMA FUJIFILM**

Sponsors

**DIOR**

**LE LABO**  
GRASSE - NEW YORK

**京都新聞印刷**

**penninghen**

**THE NORTH FACE**

**GEKKEIKAN**

Partners

**SHASHIN KAGAKU**

**karimoku**

**UR**  
URBAN RESEARCH

**京都屋**  
KYOTO YA

**OGAWA**

**SUN COLOR**

**京都駅ビル**

**然花抄院**

Hotel Partners

**MAGASINN**  
KYOTO

**ell**

**TUNE STAY**  
KYOTO

**HOSTEL NINJI ROOM**

Media Partners

**STATION**  
FM KYOTO BLA

**fisheye**

Organizer

一般社団法人 KYOTOGRAPHIE  
KYOTOGRAPHIE Organization Committee

Co-organizers

京都市  
Kyoto City

京都市教育委員会  
Kyoto Municipal Board of Education

Support

京都府  
Kyoto Prefecture